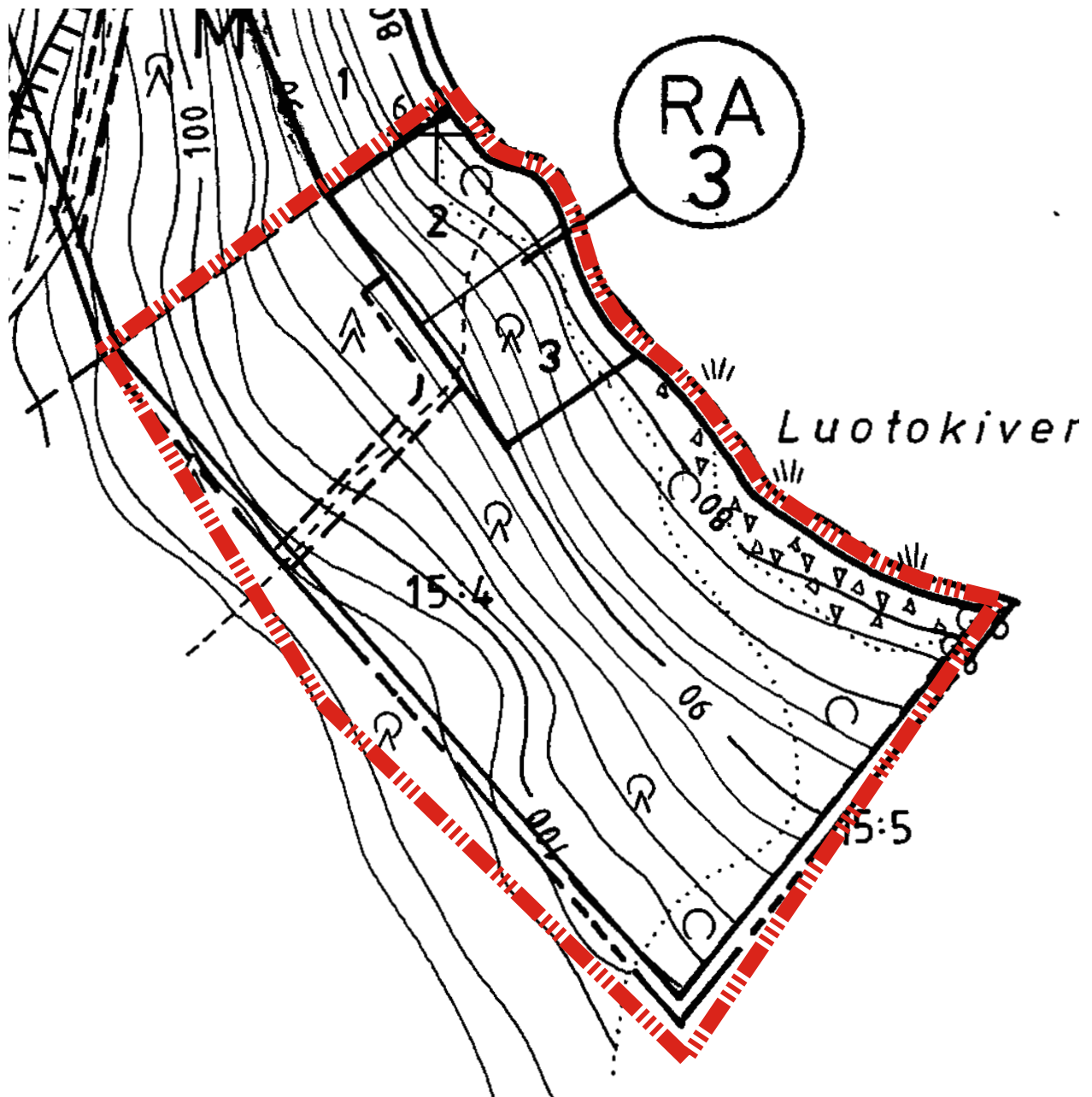


Liite 3
ote voimassa olevasta ranta-asemakaavasta



RA

Loma-asuntojen korttelialue, jonka kullekin rakennuspaikalle saa rakentaa korkeintaan 3 erillistä rakennusta. Saunarakennuksen tulee olla vähintään 15m:n ja loma-asunto vähintään 30m:n etäisyydellä rantaviivasta. Rakennusten yhteispinta-ala saa olla korkeintaan 120m²/tontti.

Rakennuksissa ei saa käyttää kirkkaita, heijastavia kattopintoja. Julkisivumateriaalin tulee olla puuta. Kaikissa rakennuksissa tulee olla harjakatto. Rakennusten ja rannan välillä tulee olla suojaava rantapuusto.

M

Maa- ja metsätalousalue, jolle loma-asuntojen rakentaminen on kielletty.

Jätehuolto on suoritettava kunnan viranomaisten ohjeiden mukaisesti, kuitenkin niin, että wc-vedet johdetaan pullokaivoihin. Pesuvesien imeytys tulee tapahtua vähintään 15m:n etäisyydelle rantaviivasta.

Rakennuspaikat on ennen rakennusluvan myöntämistä lohkottava tai merkittävä paaluilla maastoon.