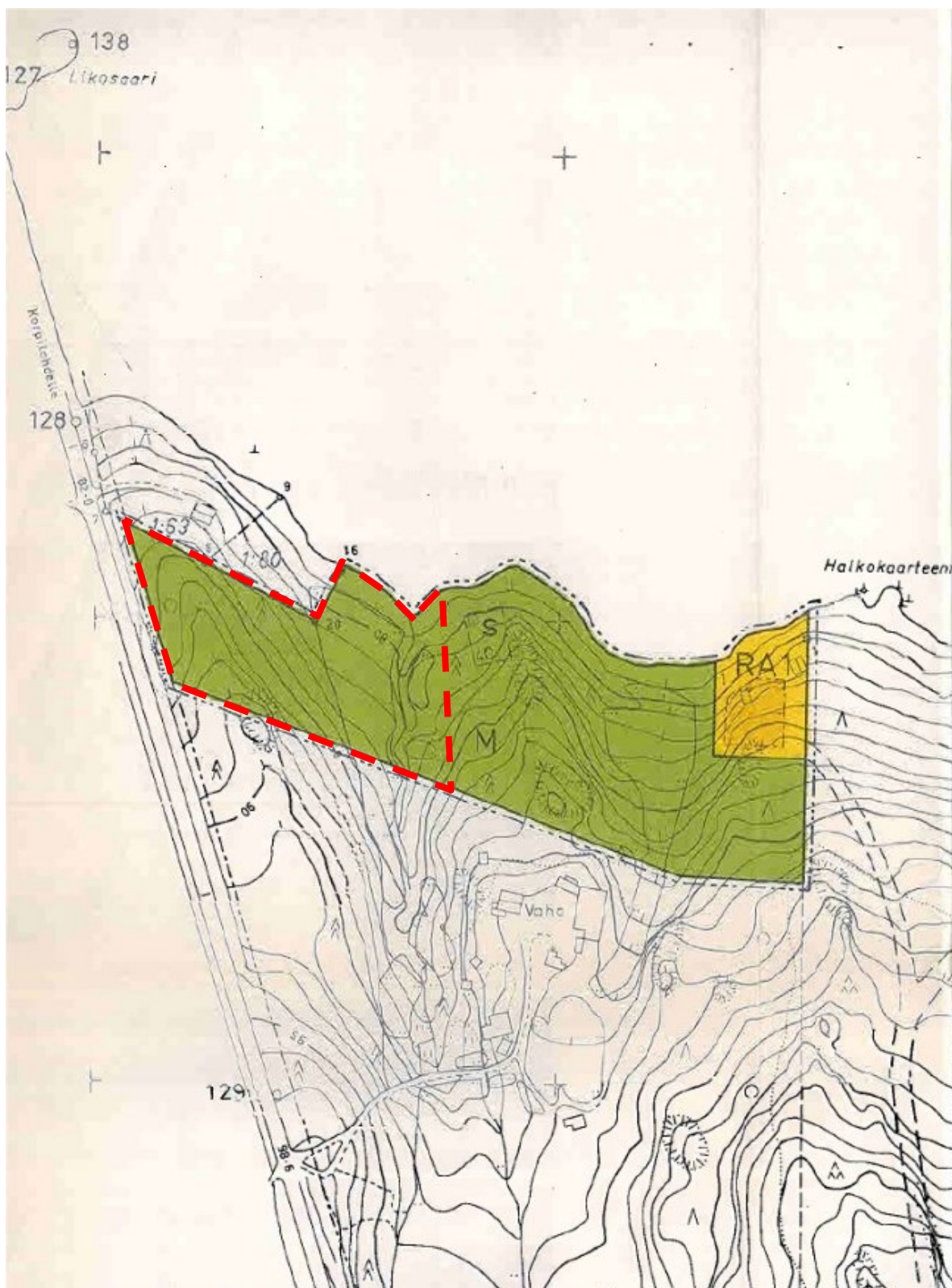


LIITE



Korpilahden kunta
Kärkisten Etelärannan yleiskaava
Tiloja Tientaus 438-1-85 ja Vaho 422-1-100 koskeva yleiskaavamuutos

OTE VAHON JA YLÄ-TIHTARIN RANTA-ASEMAKAAVASTA Vahvistettu 23.5.1985



Yleiskaavamuutoksen kuuluva alue

RANTAKAAVA

KUNTA: KORPILAHTI
 KYLÄ: OITILA
 TILAT: VAHO RN:o 1:81 ja YLÄ-TIHTARI RN:o 1:37

vahvistettu lääninhallituksen päätös
 23 päivältä 24.3.1985 N:o P-865
 -jyväskylässä, lääninhallituksessa.
 23 päivänä huhtikuuta 1985
 Toimintajohtaja *Urho Pääkkönen*
 Usko Pannanen

4316
6877

RANTAKAAVAMERKINNÄT JA -MÄÄRÄYKSET:

- 3 M VANHISTUKSENALAISEN RANTAKAAVA-ALUEEN ULKOPUOLELLA OLEVA VIIVA
 _____ KORTTELIN, KORTTELINOSAN TAI ALUEEN RAJA
 - - - - - ERI RANTAKAAVAMÄÄRÄYSTEN ALAISTEN ALUEOSIEN VÄLINEN RAJA
 - - - - - OHJEELLINEN ERI RANTAKAAVAMÄÄRÄYSTEN ALAISTEN ALUEOSIEN VÄLINEN RAJA
 _____ OHJEELLINEN RAKENNUSPAIKAN RAJA

- 1 KORTTELIN NUMERO
 2 RAKENNUSPAIKAN NUMERO
 [] RAKENNUSALA, LOMA-ASUNNOT JA TALOUSRAKENNUKSET ON SIJOITETTAVA POIKKIWIIVAN
 PUOLEISELLE ALUEELLE
 [] AJONEUVOLIITTYMÄN LIKIMÄÄRÄINEN SIJAINTI
 - - - - - OHJEELLINEN TIFALUE

- [RA] LOMA-ASUNTOJEN KORTTELIALUE
 KULLEKIN RAKENNUSPAIKALLE SAADAAN RAKENTAA YKSI LOMA-ASUNTO, SAUNA JA
 TALOUSRAKENNUS. ERILLISTEN RAKENNUSTEN LUKUMÄÄRÄ EI SAA OLLA ENINTÄÄN
 KOLME JA NIIDEN YHTEENLASKETTU KERROSALA SAA OLLA ENINTÄÄN 100 M².
 ERILLINEN SAUNARAKENNUS, JONKA KERROSALA SAA OLLA ENINTÄÄN 20 M².
 SAUNAN SIIJOITTAJA VALITTAVIEN RAKENNUSALAN ULKOPUOLELLE VÄHIN-
 TÄÄN 10 M ETÄISYDELLE RANTAVIIVASTA.

- [IS 40] MAATILAN RANTASAUNA JA KERROSALA
 [M] MAA- JA METSÄTALOUSALUE
 RANTAKAAVAILLISUUDEN SÄILYTTÄMISEEN TULEE HUOMIINTA ERIYHISTÄ HUONIOITA.

KAAVASSA ESITETTYJEN RAKENNUSPAIKKOJEN LUKUMÄÄRÄÄ EI SAA YLITTÄÄ.
 RANTAKAAVA-ALUEELLE RAKENNETTAVIEN RAKENNUSTEN JA LAITTEIDEN TULEE OLLA
 MUODOILTAAN JA MATERIAALILTAAN SEKÄ VÄRILTÄÄN LUONNON JA YMPÄRISTÖN SOVELTUVIA.
 RAKENNUSPAIKKOJEN RAKENTAMATON OSA ON SÄILYTTÄTÄVÄ LUONNONMUKAISENA.
 RAKENNUSTEN JA RANNAN VÄLISSÄ TULEE SÄILYTTÄÄ SUOJAPUUSTO.
 VEIKKAUSALUEILLE ALUEELLE EI SAA RAKENTAA. KUIVAKÄYTTÄLÄT ON SIJOITETTAVA VÄHIN-
 TÄÄN 30 M ETÄISYDELLE RANTAVIIVASTA SEKÄ VARUSTETTAVA VETTÄ LÄPÄISEMÄTTÖMÄLLÄ
 SÄIKIÖLLÄ JA MUUN. ETTEIVÄT NE AIHEUTA HAITTAA VIIRISTEN RAKENNUSPAIKKOJEN
 KÄYTTÄJILLE. SAUNA-, PESU- JA MUITA JÄTEVESIÄ VARTEN ON RAKENNETTAVA
 MAAHAN IMETTÄMISTÄ VARTEN TARPEELLISET LAITTEET, JOIDEN VÄHIMMÄISETÄISYYS RANTA-
 VIIVASTA ON 20 M.
 LAHCAVIA JÄTTEITÄ VARTEN ON RAKENNETTAVA KOPPIOSTI.
 LAHCAMATON JÄTTEET ON KERÄTÄVÄ JÄTEJÄKKEIHIN TAI VASTAAVIIN SEKÄ VIE-
 TÄVÄ MAATOPAIKALLE.

LEMPÄÄLÄSSÄ 14 PÄIVÄNÄ MARRASKUUTA 1984

Urho Pääkkönen
 HAANMITTAUSTEKNIKKO KASO JAARINEN

Korpilahden kunnanvaltuuston päätös 25.3.1985
 28 valtuustokokouksesta
 24.4.1985 kbn. Uusvaaran
 Eila Tuomaiinen
 pöytäkirjapitäjä

reenniemil

