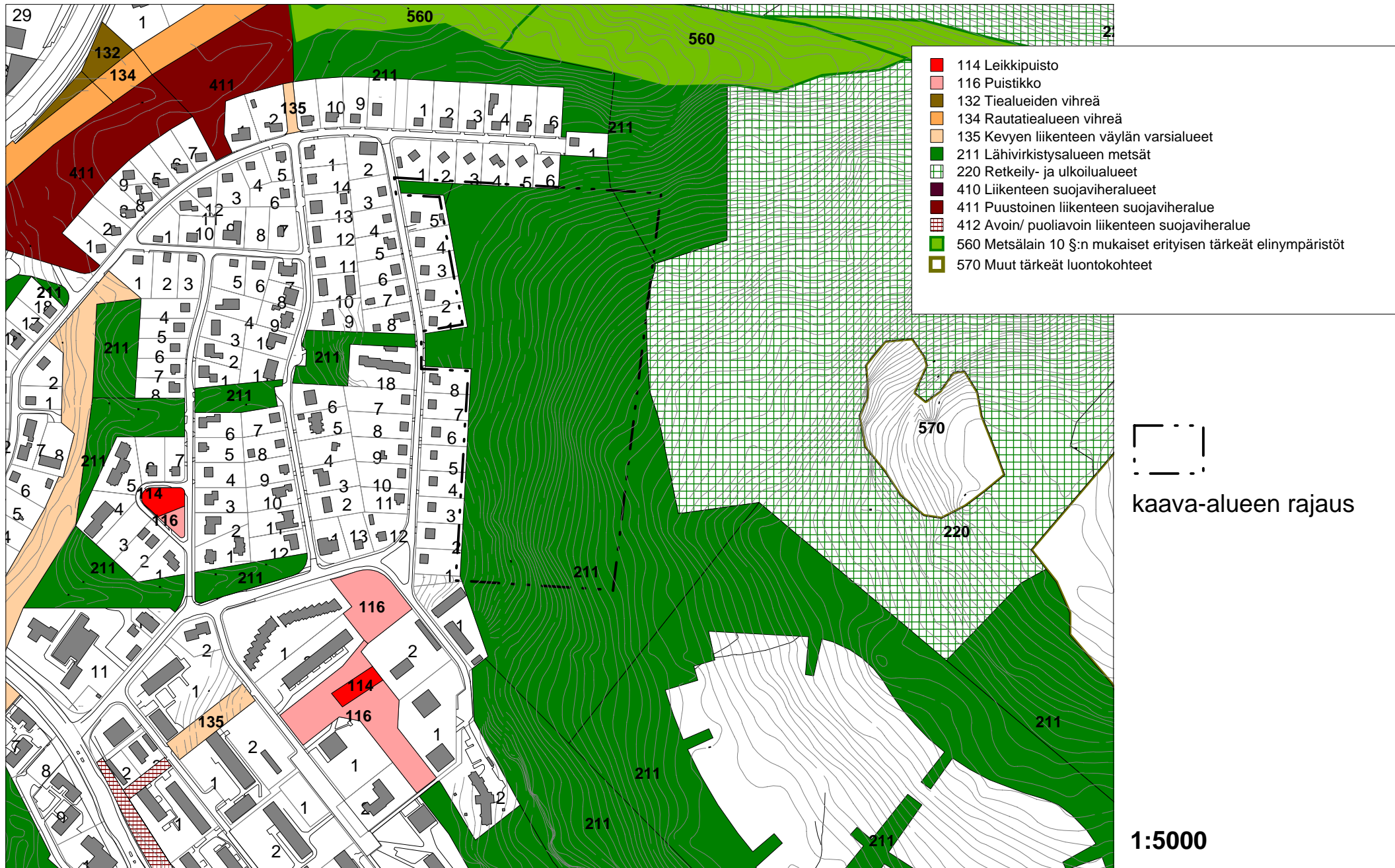


Viheralueiden nykyinen käyttöluokitus

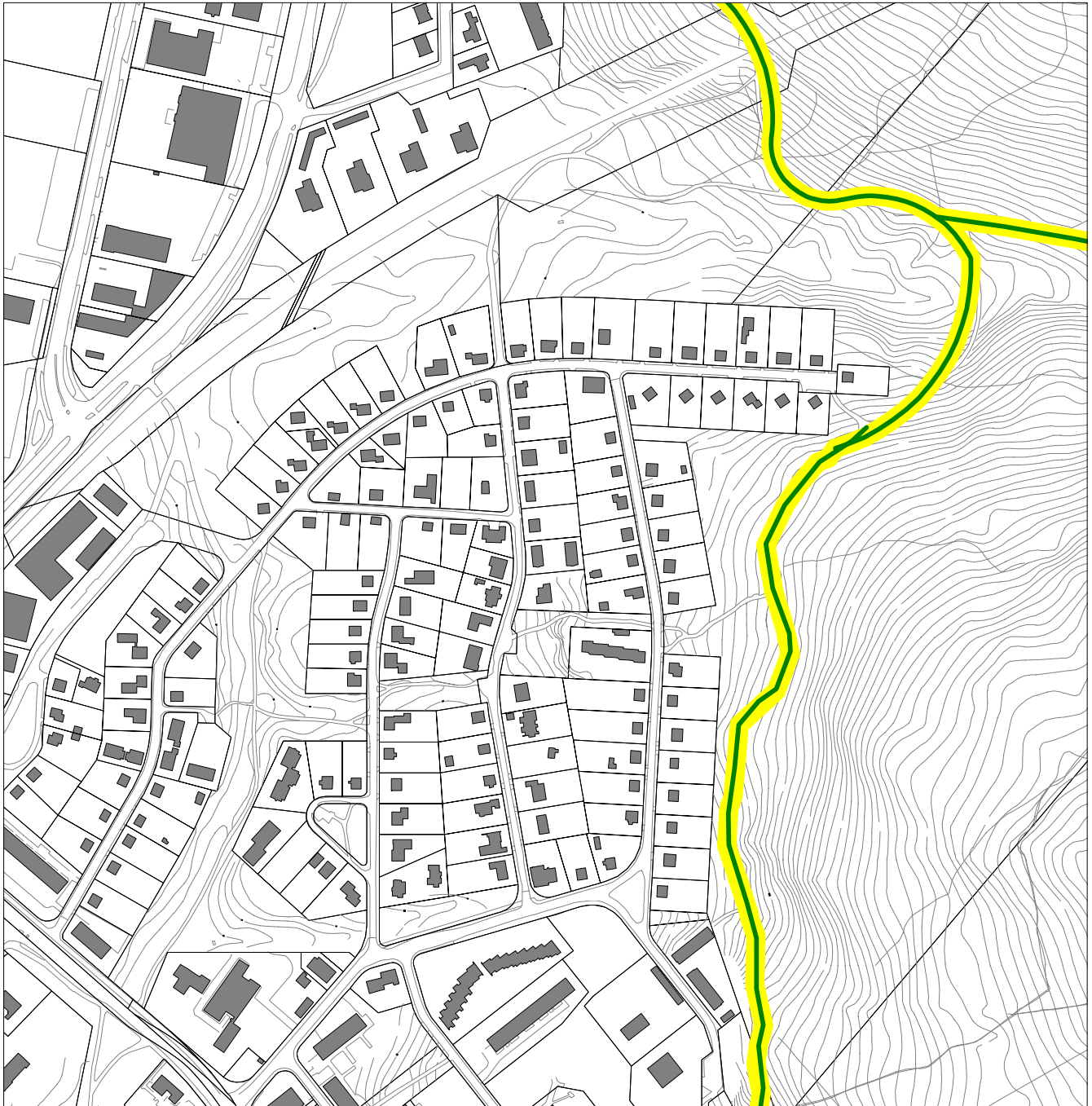



kaava-alueen rajaus

1:5000

NYKYINEN VIRKISTYSREITISTÖ

 kaava-alueen rajaus



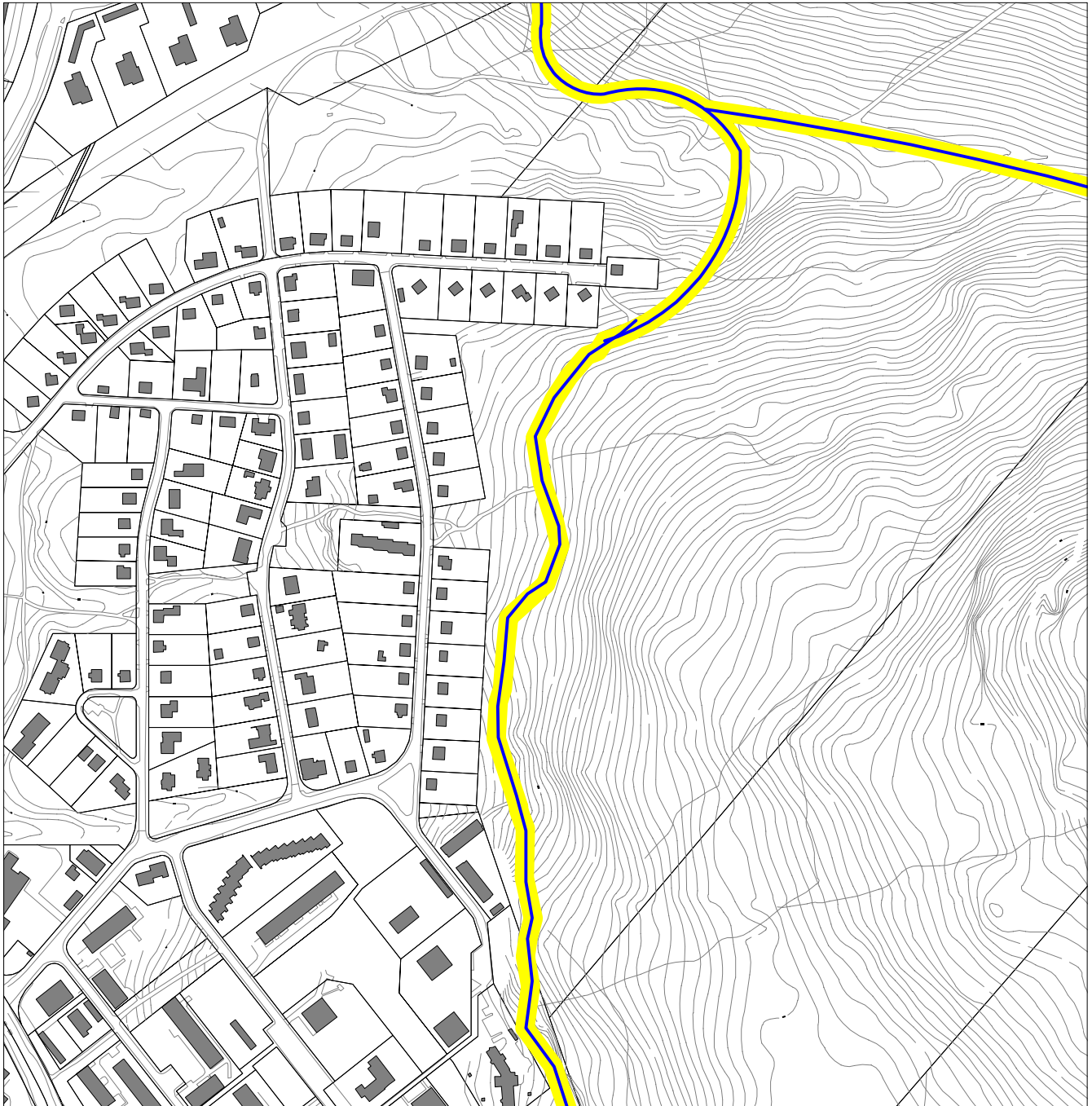
 4 Pääulkolureitti

 valaistut reitit

1:5000

NYKYISET LADUT

 kaava-alueen rajaus

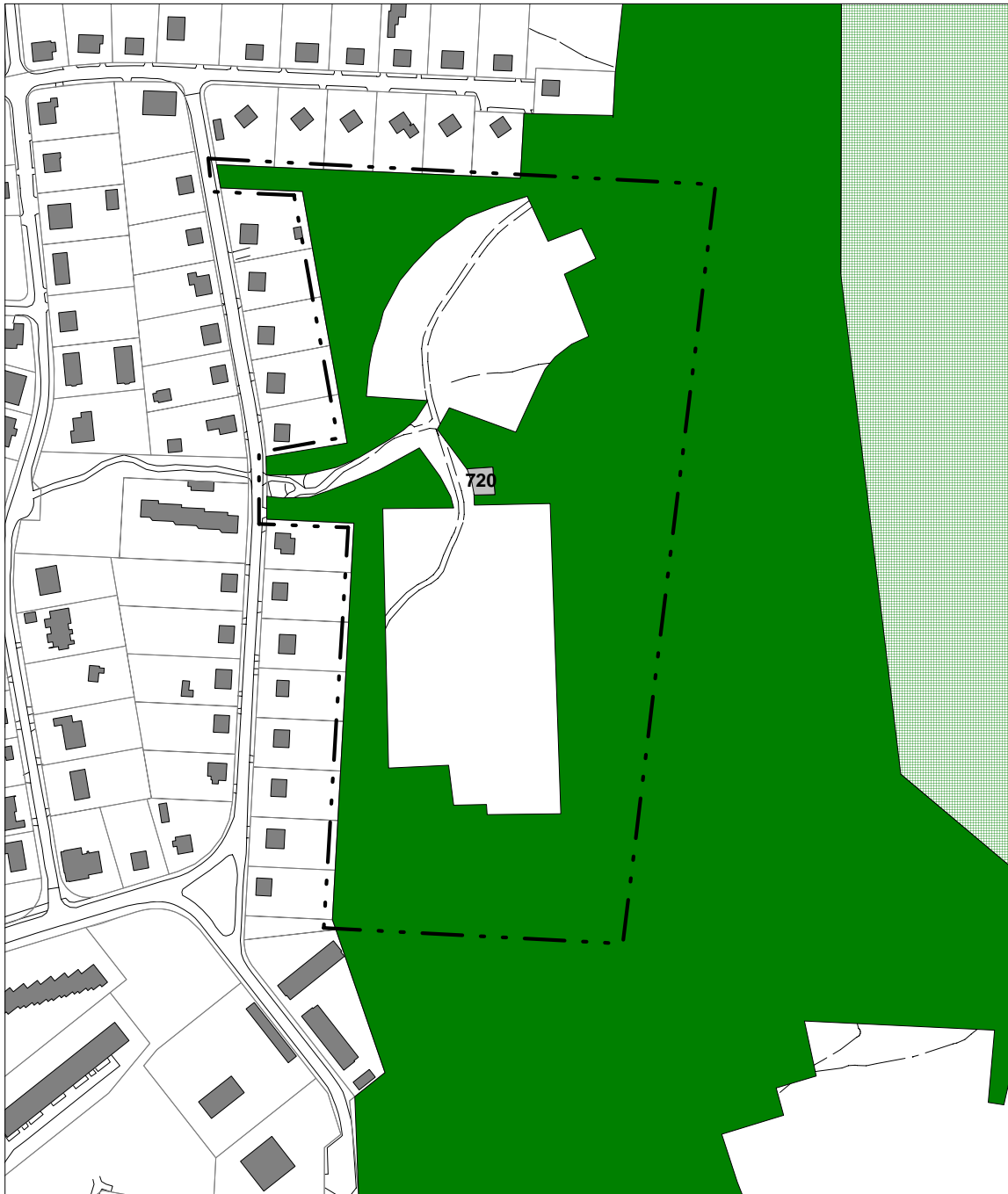


1:5000



Viheralueiden tavoitteellinen käyttöluokitus

- 211 Lähivirkistysalueen metsät
- 220 Retkeily- ja ulkoilualueet
- 720 Muut teknisen huollon alueet



kaava-alueen rajaus

1:3500

Asemakaavan seurantalomake

Asemakaavan perustiedot ja yhteenveto

Kunta	179 Jyväskylä	Täyttämispvm	16.01.2009
Kaavan nimi	16. KAUPUNGINOSAN ASEMAKAAVAN MUUTOKSELLA JA LAAJENUKSELLA MUODOSTUU KORTTELIT 217-220 SEKÄ KATU- JA VIRKISTYSALUEET (Tuohimutkanrinne)		
Hyväksymispvm		Ehdotuspvm	
Hyväksyjä		Vireilletulosta ilm. pvm	03.09.2008
Hyväksymispykälä		Kunnan kaavatunnus	179 16:137
Generoitu kaavatunnus			
Kaava-alueen pinta-ala [ha]	6,9000	Uusi asemakaavan pinta-ala [ha]	1,9000
Maanalaisien tilojen pinta-ala [ha]		Asemakaavan muutoksen pinta-ala [ha]	5,0000

Ranta-asemakaava Rantaviivan pituus [km]

Rakennuspaikat [lkm]	Omarantaiset	Ei-omarantaiset
Lomarakennuspaikat [lkm]	Omarantaiset	Ei-omarantaiset

Aluevaraukset	Pinta-ala [ha]	Pinta-ala [%]	Kerrosala [k-m ²]	Tehokkuus [e]	Pinta-alan muut. [ha +/-]	Kerrosalan muut. [k-m ² +/-]
Yhteensä	6,9000	100,0	4320	0,06	1,9000	4320
A yhteensä	1,9000	27,5	4320	0,23	1,9000	4320
P yhteensä						
Y yhteensä						
C yhteensä						
K yhteensä						
T yhteensä						
V yhteensä	4,5000	65,2			-0,5000	
R yhteensä						
L yhteensä	0,5000	7,2			0,5000	
E yhteensä						
S yhteensä						
M yhteensä						
W yhteensä						

Maanalaiset tilat	Pinta-ala [ha]	Pinta-ala [%]	Kerrosala [k-m ²]	Pinta-alan muut. [ha +/-]	Kerrosalan muut. [k-m ² +/-]
Yhteensä					

Rakennussuojelu	Suojellut rakennukset		Suojeltujen rakennusten muutos	
	[lkm]	[k-m ²]	[lkm +/-]	[k-m ² +/-]
Yhteensä				

Alamerkinnot

Aluevaraukset	Pinta-ala [ha]	Pinta-ala [%]	Kerrosala [k-m ²]	Tehokkuus [e]	Pinta-alan muut. [ha +/-]	Kerrosalan muut. [k-m ² +/-]
Yhteensä	6,9000	100,0	4320	0,06	1,9000	4320
A yhteensä	1,9000	27,5	4320	0,23	1,9000	4320
AO	1,9000	100,0	4320	0,23	1,9000	4320
P yhteensä						
Y yhteensä						
C yhteensä						
K yhteensä						
T yhteensä						
V yhteensä	4,5000	65,2			-0,5000	
VL	4,5000	100,0			-0,5000	
R yhteensä						
L yhteensä	0,5000	7,2			0,5000	
Kadut	0,5000	100,0			0,5000	
E yhteensä						
S yhteensä						
M yhteensä						
W yhteensä						